



Zaaksysteem koppelvlak en DMS koppelvlak

Utrecht, 14 april 2011

Agenda



- Doel van koppelvlak
- Welke uitgangspunten zijn gehanteerd
- Werking van koppelvlak
- Wat is CMIS en waarom CMIS gebruiken?



Doel



- Zaaksysteem en document management systeem op een effectieve (gestandaardiseerde) manier laten samenwerken
- Veel vraag door zaakgericht werken
- Zaakdocumenten en zaakinformatie kunnen niet los van elkaar bestaan
- Geen standaard om deze systemen te koppelen

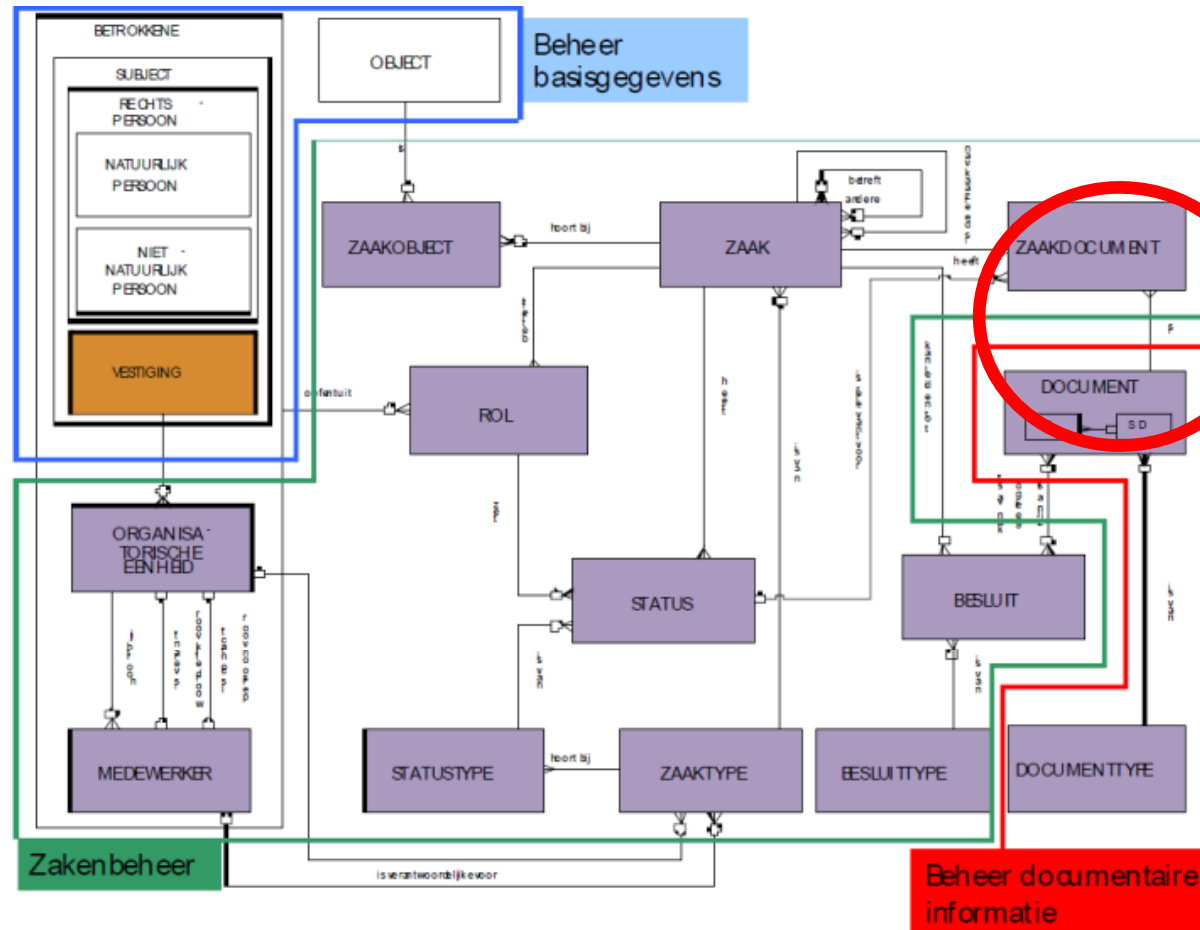


Uitgangspunten



- De koppelvlakken ondersteunen de meest gebruikte basisfunctionaliteit van de applicatie-applicatie koppelingen
- Voor de koppelvlakken wordt gebruik gemaakt van bestaande vastgestelde standaarden:
 - webservices (SOAP/XML)
 - CMIS 1.0, StUF 3.01, StUF ZKN 3.10 en RGBZ 1.0
- De specificatie scherpt deze standaarden aan en concretiseert ze voor het vastgestelde werkingsgebied en de te ondersteunen functionaliteit
- De koppelvlakken zijn generiek
- De koppelvlakken passen binnen en sluiten aan op de GEMMA

Authentieke bron van data



- Zaakinformatie opslaan in ZS

- **Voorstel:**
Koppeling op basis van document_id

Werking



- Op dit moment 15 services
 - Serviceleverancier: Zaaksysteem
 1. Creëer Zaak
 2. Sluit Zaak af
 3. Geef Zaakstatus
 4. Geef Zaakdetails
 5. Actualiseer Zaakstatus
 6. Update Zaak
 7. Create Zaakdocument
 - Serviceleverancier: DMS
 1. Geef Zaakdocument lezen
 2. Geef Zaakdocument bewerken
 3. Geef lijst Zaakdocumenten
 4. Voeg Zaakdocument toe
 5. Koppel Zaakdocument aan Zaak
 6. Update Zaakdocument
 7. Update Zaakdossier
 8. Create Zaakdocument
- StUF 3.01, StUF ZKN 3.10 voor Zaaksysteem services
- CMIS 1.0 voor DMS services

CMIS



- CMIS: Content Management Interoperability Services
 - Op 1 mei 2010 goedgekeurd door OASIS
 - Bedoelt voor interoperabiliteit tussen o.a. DMSen
 - Internationale standaard
 - Omarmt door grote partijen als Microsoft, Oracle, IBM en Opentext.
- Niet zelf het wiel opnieuw uitvinden!



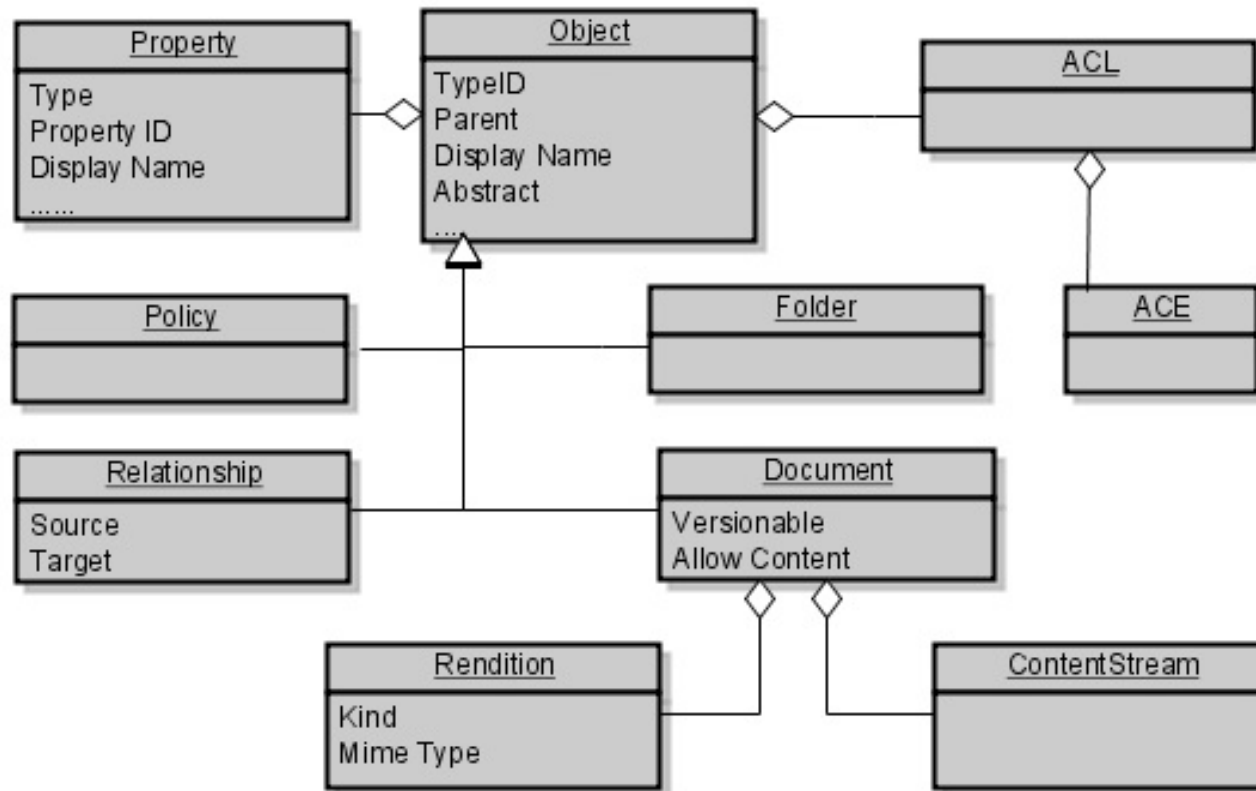
Hoe werkt CMIS?



- CMIS bestaat uit een domeinmodel en een aantal standaard services + protocolbindingen



CMIS Domeinmodel



**CMIS Document object + properties
= zaakdocument**

CMIS services



- **Repository Services**

- Get Repositories: Get a list of repositories that can be accessed from this service endpoint
- Get Repository Info: Get information about the specified repository
- Get Type Children, Get Type Descendants: Various ways to discover the object types in a repository
- Get Type Definition: Get the definition (list of properties) of the specified type

- **Navigation Services**

- Get Folder Tree, Get Descendants, Get Children: Retrieve descendant objects (each one has slightly different nuances)
- Get Folder Parent, Get Object Parents: Retrieve an object's parent folder(s)
- Get Checkedout Docs: Retrieve list of checked out documents

- **Discovery Services**

- **Query**: Execute a CMIS query
- Get Content Changes: Gets a list of changes to the repository; the client can provide an optional change log token that specifies the first event to be included in the list.

- **Object Services**

- **Get Object**: Get Object, Get Object By Path: Retrieve objects
- Get Properties, Get Allowable Actions, Get Renditions: Get information about objects
- Get Content Stream: Retrieve an object's content stream
- Create Relationship, Create Document, Create Document From Source
- **Update properties**: Update Properties, Move Object: Update objects
- Delete Object, Delete Tree: Remove objects
- Set Content Stream, Delete Content Stream: Update content streams

- **Versioning Services**

- Get Properties Of Latest Version, Get Object Of Latest Version: Get information about latest version of object
- Get All Versions: Retrieve an object's version history
- **Check in, CheckOut**: Check Out, Check In, Cancel Check Out: Control locking/unlocking of an object for the purpose of updating
- Delete All Versions: Remove version history

- **Relationship Services**

- Get Object Relationships: Get the relationships associated with an object

- **Multi-Filing Services**

- Add Object To Folder, Remove Object From Folder: File and un-file objects;
 - If multi-filing is supported in the repository, then an object can be added to multiple folders
 - If un-filing is supported in the repository, then an object can be removed from all folders that it is filed in without deleting the object

- **ACL Services**

- Get ACL: Get the permissions associated with an object
- Apply ACL: Set the permissions associated with an object
- Policy Services
- Get Applied Policies: Get the policies that are applied to an object
- Apply Policy, Remove Policy: Apply and remove policies to/from an object

Etc.

CMIS services gebruiken om functionaliteit in te vullen

In het kort..



- Een koppelvlak bestaat uit aantal services die 'meest voorkomende basisfunctionaliteit' invullen
- Zaaksysteem koppelvlak volgens StUF ZKN 3.10
- DMS koppelvlak volgens CMIS 1.0
- Informatieobjecten dienen te voldoen aan RGBZ 1.0
- Ook andere applicaties kunnen gebruik maken van de koppervlakken



Vragen?

